

フラスビジョンセット〈長期〉

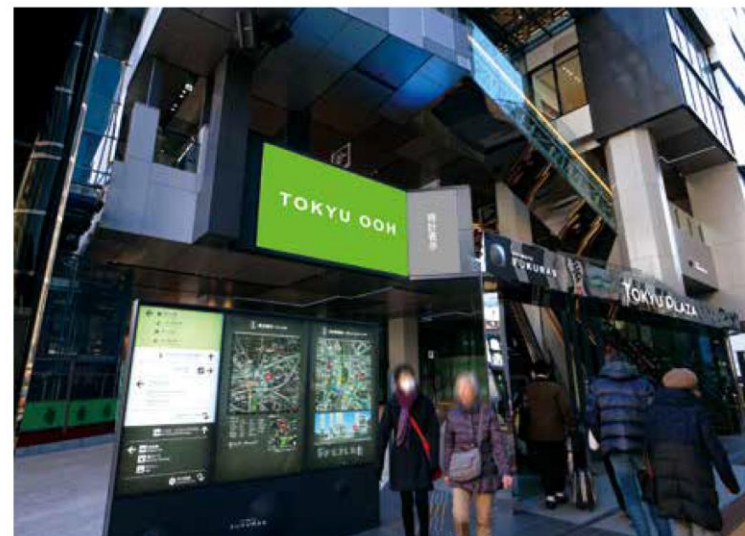
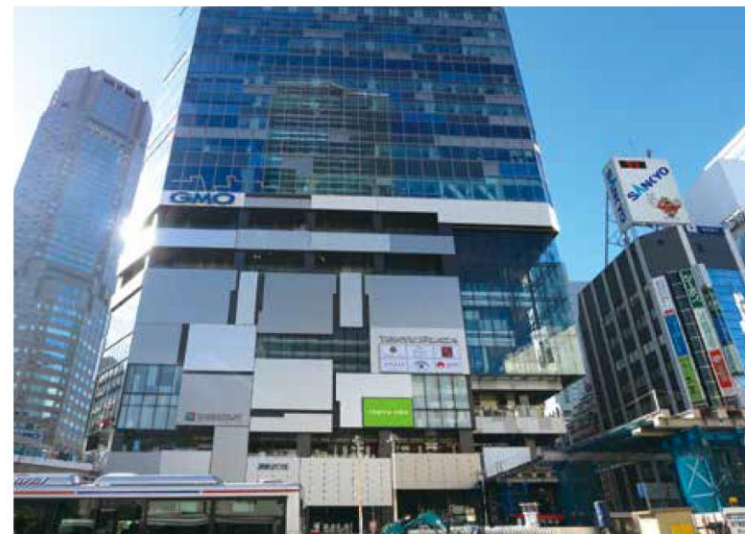
渋谷フラス外壁面のビジョン2面で1年間お得な料金でセット放映が可能。
駅周辺から歩行デッキ・バスロータリー・交差点利用者まで幅広く訴求。

【媒体概要】

掲出位置	フラスフロントビジョン : 東側壁面 フラスエントランスビジョン : 2階北東壁面
サイズ	フラスフロントビジョン : 約14.8㎡ (16:9) フラスエントランスビジョン : 約22.5㎡ (16:9)
掲出期間	52週間 (1年間) ※毎週月曜日放映開始
音声	8:00～19:00の間のみ一部音声有放映
枠数・ロール分数	1枠15秒×全9枠 ・ 5分固定ロール (短期枠含む)
放映時間	8:00～24:00 (19:00～24:00は無音での放映)
掲出料	¥7,000,000 (2面セット料金・消費税別途)

【備考】

- ・最低放映時間は緊急時放映・支障を含め、全体の80%とします。
- ・各広告商品に対する競合排除は致しません。
- ・以下に該当する素材の放映は不可といたします。
 - 放映権、著作権、肖像権等の権利が侵害されている、またはその恐れがあるもの。
 - 映像の質そのものが劣悪等の理由により放映に適さないもの。
 - TOKYUOOH 広告掲出規則に準じます。
- ・TOKYUOOH 各隣接広告商品の競合排除は行いません。
- ・音声につきましては、8:00～19:00の間は「10分間有音・15分間無音」の繰り返しにて放映されます。
- ・ロール分数は5分間固定での運用となります。
- ・コンテンツや業務枠等の放映がございます。予めご了承下さい。
- ・フラスエントランスビジョンの広告放映は、左側の16:9型画面のみとなり、右側の部分には時計が表示されます。
- ・表示仕様上、画面左右に黒い帯が入ります。
- ・長期枠の販売状況によっては、短期枠が最大19枠販売可能となります。都度お問い合わせください。
- ・複数素材の出し分け (ロール・時間切替等) は不可となります。
- ・フラスフロントビジョン・エントランスビジョンでの出し分けは不可となります。
- ・別々のSTBを使って放映させている関係上、各画面において同期ズレ等発生する事につきまして、予めご了承ください。
- ・地区計画届出が必要な為、放映開始日より7営業日前までに審査素材を納品してください。
- ・申込締め切りは放映開始日より10営業日前までとさせていただきます。
- ・データ納品：放映開始日の7営業日前まで
- ・入稿仕様につきましては、別途お問い合わせください。



フクラスビジョンセット〈短期〉

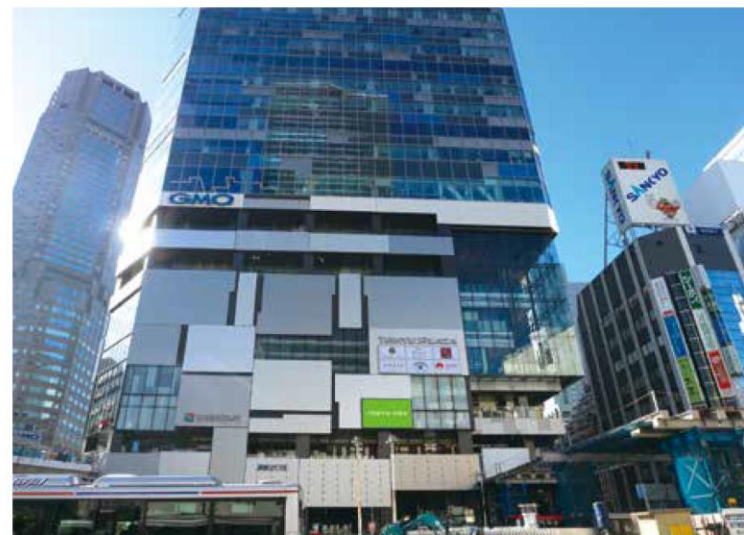
渋谷フクラス外壁面のビジョンに、2面セットでの放映が可能。駅周辺から歩行デッキ・バスロータリー・交差点利用者まで幅広く訴求できます。

【媒体概要】

掲出位置	フクラスフロントビジョン : 東側壁面 フクラスエントランスビジョン : 2階北東壁面
サイズ	フクラスフロントビジョン : 約14.8㎡ (16:9) フクラスエントランスビジョン : 約22.5㎡ (16:9)
掲出期間	1週間 (月曜日放映開始～日曜日終了)
音声	8:00～19:00の間のみ一部音声有放映
枠数・ロール分数	1枠15秒 × 全10枠 ・ 5分ロール (長期枠含む)
放映時間	8:00～24:00 (19:00～24:00は無音での放映)
掲出料	¥720,000 (2面セット料金・消費税別途)

【備考】

- ・最低放映時間は緊急時放映・支障を含め、全体の80%とします。
- ・各広告商品に対する競合排除は致しません。
- ・以下に該当する素材の放映は不可といたします。
 - 放映権、著作権、肖像権等の権利が侵害されている、またはその恐れがあるもの。
 - 映像の質そのものが劣悪等の理由により放映に適さないもの。
 - TOKYUOOH 広告掲出規則に準じます。
- ・TOKYUOOH 各隣接広告商品の競合排除は行いません。
- ・音声につきましては、8:00～19:00の間は「10分間有音・15分間無音」の繰り返しにて放映されます。
- ・ロール分数は5分間固定での運用となります。
- ・コンテンツや業務枠等の放映がございます。予めご了承下さい。
- ・フクラスエントランスビジョンの広告放映は、左側の16:9型画面のみとなり、右側の部分には時計が表示されます。
- ・表示仕様上、画面左右に黒い帯が入ります。
- ・長期枠の販売状況によっては、短期枠が最大19枠販売可能となります。都度お問い合わせください。
- ・複数素材の出し分け (ロール・時間切替等) は不可となります。
- ・フクラスフロントビジョン・エントランスビジョンでの出し分けは不可となります。
- ・別々のSTBを使って放映させている関係上、各画面において同期ズレ等発生する事につきまして、予めご了承ください。
- ・地区計画届出が必要な為、放映開始日より7営業日前までに審査素材を納品してください。
- ・申込締め切りは放映開始日より10営業日前までとさせていただきます。
- ・データ納品：放映開始日の7営業日前まで
- ・入稿仕様につきましては、別途お問い合わせください。



バスターミナルサイネージ

バスロータリー利用者や、南平台方面へ向かう人の動線上に連続して設置されたサイネージです。

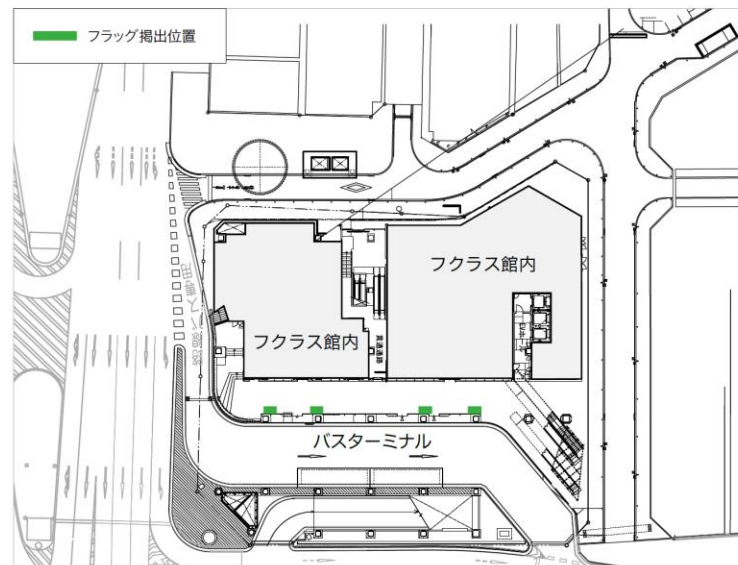
【媒体概要】

掲出位置	1階バスターミナル
サイズ・数量	43inch × 4面
掲出期間	1週間（月曜日放映開始～日曜日終了）
音声	なし
枠数・ロール分数	1枠30秒 × 6枠（最大3分ロール）
放映時間	4:30～25:00
掲出料	¥42,000



【備考】

- ・消費税別途
- ・最低放映時間は緊急時放映・支障を含め、全体の80%とします。
- ・各広告商品の競合排除は行いません。
- ・以下に該当する素材の放映は不可となります。
 - 放映権・著作権・肖像権等の権利が侵害されている。またはその恐れがあるもの。
 - 映像の質そのものが劣悪等の理由により放映に適さないもの。
 - TOKYU OOHの広告掲出規則に準ずる。
- ・データ納品：放映開始日の7営業日前まで
- ・地区計画届出が必要な為、放映開始日より7営業日前までに審査素材を納品してください。
- ・入稿仕様につきましては、別途お問い合わせください。



バスロータリー利用者の目に飛び込む大型9面マルチサイネージです。

【媒体概要】

掲出位置	1階エスカレータ横
サイズ・数量	約7.48㎡ (W3646.2mm×H2053.5mm)
掲出期間	長期：52週間(1年間) ※毎週月曜日放映開始 短期：1週間 ※毎週月曜日放映開始
音声	なし
枠数・ロール分数	長期：1枠90秒 × 全1枠 (最大3分ロール) 短期：1枠30秒 × 全3枠 (最大3分ロール)
放映時間	4:30～25:00
掲出料	長期：¥6,750,000 短期：¥375,000

【備考】

- ・消費税別途
- ・最低放映時間は緊急時放映・支障を含め、全体の80%とします。
- ・9面マルチモニターですので、画面上(素材上)にサッシュがかかります。予めご了承ください。
- ・TOKYU OOH 各隣接広告商品の競合排除は行いません。
- ・各広告商品の競合排除は行いません。
- ・以下に該当する素材の放映は不可となります。
 - 放映権・著作権・肖像権等の権利が侵害されている。またはその恐れがあるもの。
 - 映像の質そのものが劣悪等の理由により放映に適さないもの。
 - TOKYU OOHの広告掲出規則に準ずる。
- ・データ納品：放映開始日の7営業日前まで
- ・地区計画届出が必要な為、放映開始日より7営業日前までに審査素材を納品してください。
- ・入稿仕様につきましては、別途お問い合わせください。

